

SILVER

FT SYNTHETICS

Más de
40 Millones
de contrapisos
vendidos

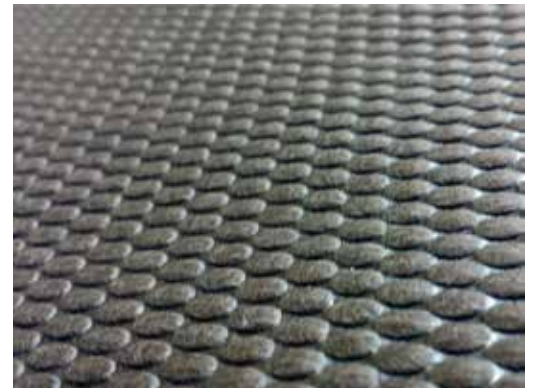


FT SILVER - Capa base sintética de alta calidad para techados

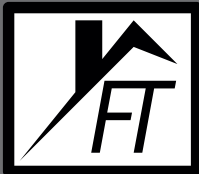
SILVER es un contrapiso sintético para techos mecánicamente adherido, diseñado para techos de pendiente pronunciada para proporcionar una capa secundaria duradera de protección contra la lluvia impulsada por el viento, el desprendimiento de tejas y los daños causados por condiciones climáticas adversas.

El contrapiso **SILVER** ofrece: una durabilidad superior, un mayor valor por su dinero, y una seguridad inigualable y una menor responsabilidad para su equipo con la tracción superior de nuestra superficie de paso patentada GRIPSPOT™. La tecnología GRIPSPOT™, con sus puntos de tracción fibrosa en relieve y sus canales lisos para la evacuación del agua, proporciona tiempos de secado más rápidos y una resistencia al deslizamiento inigualable en todo tipo de condiciones meteorológicas y de superficie: seca, húmeda, congelada y polvorienta. La capa base **SILVER** es ligera, fácil de transportar, fresca al tacto y se mantiene flexible en todas las condiciones climáticas. No se encoge con el calor, queda plana y se mantiene en su sitio gracias a su revestimiento antideslizante de alta calidad.

La capa base **SILVER** está diseñada para su uso residencial o comercial bajo tejas de madera, asfalto y sintéticas, y materiales primarios de techos metálicos residenciales. Además, cumple y supera todas las normas exigidas por la industria.



- Superficie antideslizante patentada GRIPSPOT™ para caminar
- Resistente al agua - 12 mil de espesor
- Hasta 90 días de exposición a los rayos UV, 30 años de garantía limitada
- 12 veces más fuerte que el fieltro #30
- Construcción de poliolefina 100% reciclable, inerte al moho y resistente al agua
- Rendimiento en todas las temperaturas -40°F a 240°F



SILVER

FT SYNTHETICS

FT SYNTHETICS SILVER

Especificación & Estándar	SILVER	#30 Felt
Largo / ancho por rollo	48" x 250 pies	36" x 72ft
Peso / pies cuadrados por rollo	22 lbs (10 kg) / 1000 sq. ft.	45lbs/ 216 sq.ft.
Rollos por palet (44" x 44")	49	25
Rollos por carga de camión - 36 paletas	1764	1000
Rollos necesarios por cada 1.000 pies cuadrados	1	5
100% reciclable	Sí	No
Composición del material	Poliolefina	Asfalto
Resistencia a los rayos UV	90 días	Ninguno
Resistencia a la rotura ASTM D 5034 MD / CD	107 lbs (49 kg) / 96 lbs (44 kg)	NA
Resistencia al desgarro ASTM D4533 MD / CD	25 lbs (11 kg) / 23 lbs (10 kg)	NA
Exposición a la ducha de agua ASTM D 4869	Pase	NA
Permeabilidad ASTM E96	<0,05 Permisos	1,75 Permisos
Ruptura Mullen	113 psi	NA
Espesor nominal ASTM D1777	12 mils	60 milésimas
Rango de temperatura	-40° F a 240° F	
Superficie antideslizante mejorada	Excelente (GRIPSPOT)	Básico
Garantía limitada	30 años	Ninguno

Los datos mostrados arriba se basan en los promedios de las pruebas y en los informes de pruebas independientes. Puede haber una variación de +/-10% en los resultados de las pruebas individuales. Este informe no debe considerarse como una garantía del fabricante. El fabricante no se hace responsable de la tergiversación o mala interpretación de los datos por parte del lector. Para obtener más información sobre el producto, llame al 1-844-353-9839 o visite www.ftsyn.com. Los logotipos FT SILVER y GRIPSPOT™ son marcas registradas de FT Synthetics Inc.



El producto cumple o supera todos los códigos de construcción requeridos: ASTM D226 Tipos I y II, ASTM D4869, ASTM D8257 CAN/CSA A123.3, CAN/CSA A220.1, Código de construcción de Florida #FL20853, Código de construcción de California que cumple con la clase A de fuego ASTM E108, CCRR 1028, AC188, Departamento de Seguros de Texas. Miami-Dade NOA 21-0315.07, RCABC Roofstar