

GOLD

FT SYNTHETICS

Más de
40 Millones
de contrapisos
de vendidos

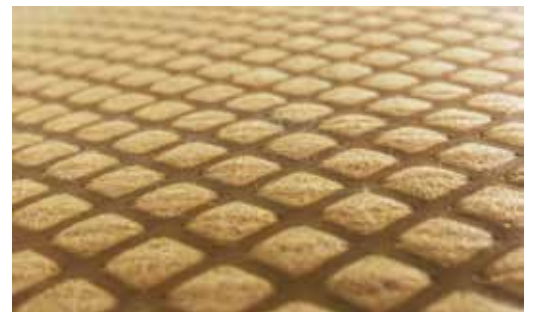


FT GOLD- - Capa base sintética de alta calidad para tejados

GOLD es un contrapiso sintético para techos adherido mecánicamente, diseñado para techos de pendiente pronunciada para proporcionar una capa secundaria duradera de protección contra la lluvia impulsada por el viento, el desprendimiento de tejas y los daños causados por condiciones climáticas adversas

La capa base **GOLD** ofrece una durabilidad superior, un mayor valor por su dinero y una seguridad inigualable y una menor responsabilidad para su personal con la tracción superior de nuestra superficie de paso patentada GRIPSPOT™. La tecnología GRIPSPOT™, con sus puntos de tracción fibrosa en relieve y sus canales lisos para la evacuación del agua, proporciona tiempos de secado más rápidos y una resistencia al deslizamiento inigualable en todo tipo de condiciones meteorológicas y de superficie: seca, húmeda, congelada y polvorienta. La capa base **GOLD** es ligera, fácil de transportar, fresca al tacto y permanece flexible en todas las condiciones climáticas. No se encoge con el calor, queda plana y se mantiene en su sitio gracias a su revestimiento antideslizante de alta calidad.

La capa base **GOLD** está diseñada para su uso residencial o comercial bajo materiales primarios de tejado de metal, teja, pizarra, cemento, tablilla o teja. Además, cumple y supera todas las normas exigidas por la industria.



- Superficie antideslizante patentada GRIPSPOT™ para caminar
- Gran resistencia al agua - 16 mil de espesor
- Hasta 6 meses de exposición a los rayos UV, garantía limitada de por vida
- 16 veces más fuerte que el fieltro #30
- Poliolefina 100% reciclable, inerte al moho y resistente al agua
- Rendimiento en todas las temperaturas -40°F a 240°F
- Impresión de logotipos personalizados disponible



GOLD

FT SYNTHETICS

FT SYNTHETICS GOLD

Especificación & Estándar	GOLD	#30 Felt
Largo / ancho por rollo	48" x 250 pies	36" x 72ft
Peso / pies cuadrados por rollo	32 libras (15 kg) / 1000 pies cuadrados	45lbs/ 216 sq.ft.
Rollos por palet (44" x 44")	36	25
Rollos por carga de camión - 36 paletas	1296	1000
Rollos necesarios por cada 1.000 pies cuadrados	1	5
100% reciclable	Sí	No
Composición del material	Polioléfina	Asfalto
Resistencia a los rayos UV	180 días	Ninguno
Resistencia a la rotura ASTM D 5034 MD / CD	120 lbs (54 kg) / 110 lbs (50 kg)	NA
Resistencia al desgarro ASTM D4533 MD / CD	35 lbs (16 kg) / 32 lbs (15 kg)	NA
Exposición a la ducha de agua ASTM D 4869	Pase	NA
Permeabilidad ASTM E96	<0,05 Permisos	1,75 Permisos
Ruptura Mullen	125 psi	NA
Espesor nominal ASTM D1777	16 mils	60 milésimas
Rango de temperatura	-40° F a 240° F	
Superficie antideslizante mejorada	Excelente (GRIPSPOT)	Básico
Garantía limitada	Vida útil	Ninguno

Los datos mostrados arriba se basan en los promedios de las pruebas y en los informes de pruebas independientes. Puede haber una variación de +/-10% en los resultados de las pruebas individuales. Este informe no debe considerarse como una garantía del fabricante. El fabricante no se hace responsable de la tergiversación o mala interpretación de los datos por parte del lector. Para obtener más información sobre el producto, llame al 1-844-353-9839 o visite www.ftsyn.com. El logotipo FT GOLD y GRIPSPOT™ son marcas registradas de FT Synthetics Inc.



El producto cumple o excede todos los códigos de construcción requeridos: ASTM D226 Tipos I y II, ASTM D4869, ASTM D8257 CAN/CSA A123.3, CAN/CSA A220.1, Código de Construcción de Florida# FL20853, Fuego Clase A ASTM E108, CCRR 1028, AC188, Departamento de Seguros de Texas, Miami-Dade NOA 21-0315.07, Cumple con el Código de Construcción de California, RCABC Roofstar.