

# SILVER

FT SYNTHETICS

Plus de  
**35 Millions**  
carrés de  
sous-couche  
vendus

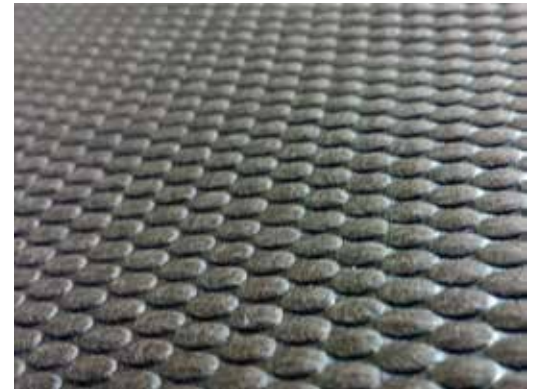


## FT SILVER – Sous-Couche De Toiture Synthétique De Haute Qualité

**SILVER** est une sous-couche de toiture synthétique fixée mécaniquement conçue pour les toitures à forte pente afin de fournir une couche secondaire durable de protection contre la pluie entraînée par le vent, les envollements de bardeaux et les dommages causés par des conditions météorologiques défavorables.

La sous-couche **SILVER** offre; une durabilité supérieure, une valeur supérieure pour votre argent, une sécurité inégalée et une responsabilité réduite pour votre équipage avec la traction supérieure de notre surface de marche brevetée GRIPSPOT<sup>MD</sup>. La technologie GRIPSPOT<sup>MD</sup>, avec ses points de traction fibreux surélevés et ses canaux lisses pour l'évacuation de l'eau, offre des temps de séchage plus rapides et une résistance au glissement inégalée dans tous les types de conditions météorologiques et de surface; sec, humide, gelé et poussiéreux. La sous-couche **SILVER** est légère, facile à transporter, fraîche au toucher et reste pliable par tous les temps. Elle ne rétrécit pas sous l'effet de la chaleur, reste à plat et reste en place grâce à son revêtement arrière antidérapant de haute qualité.

La sous-couche **SILVER** est conçue pour un usage résidentiel ou commercial sous; bardeaux de bois, d'asphalte et de matériaux synthétiques, et matériaux de toiture en métal de construction résidentielle. Elle respecte et dépasse également toutes les normes de l'industrie.



- Surface de marche antidérapante brevetée GRIPSPOT<sup>MD</sup>
- Résistant à l'eau - 12 mil d'épaisseur
- Taux d'exposition aux UV jusqu'à 90 jours, garantie limitée de 20 ans
- 12 fois plus fort que le feutre #30
- 100% recyclable, inerte à la moisissure et le mildiou, construction en polyoléfine résistante à l'eau
- Performance toutes températures -40°F à 240°F
- Impression de logo personnalisé disponible



# SILVER

## FT SYNTHETICS

### FT SYNTHETICS SILVER

Spécification & Standard	SILVER	Feltre#30
Largeur x longueur par rouleau	48" x 250pi	36" x 72pi
Poids/ pi. ca. par rouleau	22 lbs (10 kg) / 1000 pi. pi <sup>2</sup>	45lbs/ 216 pi. pi <sup>2</sup>
Rouleaux par palette (44" x 44")	49	25
Rouleaux par camion - 36 palettes	1764	1000
Rouleaux requis par 1,000 pieds carrés	1	5
100% recyclable	Oui	Non
Composition du matériau	Polyoléfine	Asphalte
Résistance aux UV	3 mois	Aucune
Résistance à la rupture ASTM D 5034 MD / CD	107 lbs (49 kg) / 96 lbs (44 kg)	NA
Résistance à la déchirure ASTM D4533 MD / CD	25 lbs (11 kg) / 23 lbs (10 kg)	NA
Exposition de douche à l'eau ASTM D 4869	Conforme	NA
Perméabilité ASTM E96	<0.05 Perms	1.75 Perms
Éclatement Mullen	113 psi	NA
Épaisseur nominale ASTM D1777	12 mils	60 mils
Ecart de température	-40° F à 240° F	
Surface antidérapante renforcée	Excellente (GRIPSPOT)	De base
Garantie limitée	20 ans	Aucune

Les données présentées ci-dessus sont basées sur les moyennes de test et des rapports de test indépendants. Les résultats des tests individuels peuvent varier de +/- 10%. Ce rapport ne doit pas être considéré comme une garantie pour le fabricant. Le fabricant n'est pas responsable de la fausse déclaration ou de la mauvaise interprétation des données par le lecteur. Pour en savoir plus sur le produit, appelez le 1-844-353-9839 ou visitez le site [www.ftsyn.com](http://www.ftsyn.com). Les logos FT Silver et GRIPSPOT<sup>MD</sup> sont des marques déposées de FT Synthetics Inc.



Le produit respecte ou dépasse tous les codes du bâtiment requis: ASTM D226 Types I & II, ASTM D4869, CAN/CSA A123.3, CAN/CSA A220.1, Florida Building Code# FL20853, Class A Fire ASTM E108, CCRR 1028, AC188, Texas Department of Insurance. Miami-Dade NOA 16-1510.30, RCABC Roofstar